

Bereid u voor en focus u op de meest essentiële diensten & technieken bij de heropening



Blond Express



Kleurcorrectie



*Uitgroei/
Witte Haren*

Blondines die willen terugkeren naar hun natuurlijke/koele blonde haren

Klanten waarvan de kleur dof is (slecht onderhouden/homemade kleuring)

Klanten met een grote uitgroei (+2cm) en/of grijsdekking

Ombre/balayage Technieken

Gommage en Reinigingstechnieken

Grote uitgroei Techniek

Realiseer de diagnose op afstand via FaceTime

Realiseer de diagnose op afstand via FaceTime

Realiseer de diagnose op afstand via FaceTime

Focus op de zichtbare zones die ook belangrijk zijn voor de klant

Kies de juiste kleurtoepassing

Houd rekening met het Color Mantra

Download de technische handleidingen van Matrix
www.mediamatrix.be/category/technical-guides-1



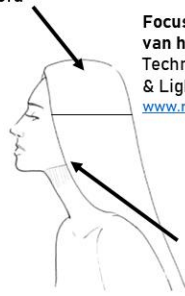


Blond Express

Stap 1

- Realiseer de diagnose op afstand via FaceTime
- Focus op de zichtbare zones die ook belangrijk zijn voor de klant

Bovenhoofd



Focus op het bovenste gedeelte van het hoofd (zichtbare zone)
Technische Fiche Lightmaster 8 & Lightmaster Lift&Tone 6

www.mediamatrix.be/category/technical-guides

Laat het gezicht stralen
Dankzij de Face Framing techniek

Stap 2

- Blondines die willen terugkeren naar hun natuurlijke/koude blonde haren



Lightmaster 6/8 tonen Color Sync Fast & Acidic Toners

Stap 3

- Realiseer de gekozen techniek in functie van de diagnose. Laat u inspireren door onze M-Artists Jelle et Anja



M-Artists Inspiration #2
Sunny #OmbreHair Vibes
Inspiration by Anja Vandecasteele (IG&FB Live)

Let's Fix This! #2
Saving Highlight
by Jelle Bogaerts

Let's Fix This! #3
(H)Ombre
by Jelle Bogaerts

www.matrix.myprosalon.be/we-share-we-care



Kleurcorrectie

Stap 1

- Realiseer de diagnose op afstand via FaceTime
- Kies de juiste kleuroepassing

Stap 2

Gommage en reinigingstechniek

- Een lichte gommage voor overtollige directe pigmenten: Color Sync Clear + Revelator 9vol./20 min.
- Gommage voor overmatige kleuring: Light Master/Revelator Color Sync/Total Results Texture Games Shampoo/20 min.

Reiniging

- Indien de gommage niet voldoende is / verhelderen van een kunstmatige kleuring
- Light Master/10 of 20 vol./Bond Ultim8/50 min. maximum



Verhelderen



Opruimen/Verdonkeren

Technische fiche Color Sync
Kleur ophalen/voorpigmentatie
www.mediamatrix.be/category/technical-guides-1

Stap 3

- Laat u inspireren door de techniek van onze M-Artist Jelle



Let's Fix This! #1
« Homemade Haircolors »
by Jelle Bogaerts

www.matrix.myprosalon.be/we-share-we-care



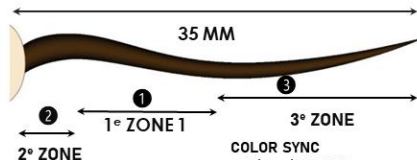
Uitgroei / Witte haren

Stap 1

- Realiseer de diagnose op afstand via FaceTime
- Houd rekening met Color Theory Mantra Socolor/Color Sync

Stap 3

Techniek Case #1



SOCOLOR BEAUTY

- Dekkende tinten (N-NW-G) + gekozen weerschijn
- Extra-Coverage gamma (500)
- Oxydanten 20 & 30 vol.
- (gn grijsdekking, verh. tot 3 tonen).
- Inwerkingstijd na de toepassing van Zone 2 : 35-45 min. zonder warmtebron

- COLOR SYNC
- Kies uit TOP20 nuances om uw lengtes te kleuren
- Revelator 9 vol.
- Houd rekening met Color Theory Mantra



Stap 2

Case #1

- Grote uitgroei kleuring
- +2 cm witte haren of zonder witte haren

Case #2

- Uitgroei bijwerken van een volledige ontkeuring

Techniek Case #2



1 TUSSENZONE (Na de 2 cm-5 cm)

Inwerkingstijd: 50 min.

NA DE TOEPASSING VAN DE GROTE UITGROEI