

# SOCOLOR.beauty

## DE 4 BASISREGELS

1. BEPAAL DE NATUURLIJKE KLEURHOOGTE en het grijspercentage
2. BEPAAL DE GEWENSTE KLEURHOOGTE
  - Lichter
  - Donkerder
  - Gewenste dekingsgraad
3. BEPAAL DE GEWENSTE WEERSCHIJN (zie tabel)
4. KIES DE NODIGE OXIDANT

20 Vol (6%)	30 Vol (9%)	40 Vol (12%)
✓ Verheldering tot 2 tonen	✓ Verheldering tot 3 tonen	✓ Uitsluitend voor de 11 – en Ultra Light series
✓ Het dekken van witte haren		
✓ Verdonkeren		

## HET NUMMERINGSSYSTEEM

DE CIJFERS KLEURHOOGTESCHAAL	DE LETTERS WEERSCHIJNEN	OVEREENSTEMMENDE NUMMERING
11 High-Lift blond	N Natuurlijk	.0
10 Super licht blond	A As	.1
9 Zeer licht blond	G Goud	.3
8 Licht blond	C Koper	.4
7 Blond	R Rood	.6
6 Donker blond	M Mocca Bruin	.8
5 Licht bruin	W Warm Bruin	.35
4 Bruin	V Violine/Parelmoer	.2/20
3 Donkerbruin	P Parelmoer Beige	.32/23
2 Bruin/zwart	Br Bruin Rood/Mahonie	.56
1 Zwart	Bc Bruin Koper	.54
	RR Intens Rood	.66

## GEKLEURD HAAR ZONDER CERA-OIL COMPLEX



- De schubbenlaag kan beschadigd zijn
- De vezellaag kan verzwakt zijn
- Het haar kan er dof uitzien



HexaForce Polymeren versterken de vezellaag van binnenuit

## WERKING VAN HET CERA-OIL COMPLEX



Het Ceramide Complex in combinatie met kationische polymeren brengt de poreusheid van het haar in balans voor een gladde oppervlakte

## GEKLEURD HAAR MET CERA-OIL COMPLEX



- De oppervlakte van het haar is verbeterd
- De structuur van het haar is versterkt
- Diepgaande verzorging, tot 20 wassingen



Natuurlijke Jojoba Olie voedt het haar en maakt de schubbenlaag glad

Bij een 1<sup>ste</sup> toepassing op natuurlijke haren, de lengten en punten behandelen met een 10 volume sterkere oxidant dan degene aan de aanzet gebruikt (Niet bij het gebruik van SoRED)

DIENST

NATUURLIJKE  
KLEURHOOGTE

MENGSEL

PAUZETIJD

## SOCOLOR.beauty



Dekking van de witte haren met de <<Natural>> collection

Doorhalen van de lengten en punten

Dekking van de witte haren met de <<Reflect>> collection

Bij minder dan 50% Witte haren

Bij meer dan 50% Witte haren

Van 25 à 50%

Van 50 tot 75% Witte haren

Van 75 tot 100% Witte haren

1+1

Gekozen tint +  
Oxydant Cream 20 of 30 vol

½ N, Nw of G-tint +  
½ gekozen tint + oxydant cream 20 vol

Gekozen tint +  
Oxydant Cream

¼ N, Nw of G-tint +  
¾ gekozen tint + oxydant cream 20 vol

½ gekozen tint +  
½ N, Nw of G-tint

¾ gekozen tint +  
¾ N, Nw of G-tint

35 tot 45 minuten

35 minuten

35 tot 45 minuten

WEINIG VERWASSEN HAAR  
Goede emulsie gedurende laatste 5 min  
AFGEWASSEN LENGTEN  
+15min op lengten en punten  
KLEURVERANDERING  
+15min op lengten en punten

35 tot 45 minuten  
NAARGELANG DE GEWENSTE  
DEKINGSGRAAD

35 tot 45 minuten

35 tot 45 minuten

## SOCOLOR.beauty

1+1

Dek tot 25% witte haren  
De RED + puur zijn voldoende

Vanaf 25% witte haren  
½ RED + (vb: RR+) +  
½ bestaande 'Red' tint (vb: RR)

Doorhalen op lengten en punten  
Gekozen 'Red' + tint puur +  
Oxydant cream

35-45 MIN\*

WEINIG-ZEER VERWASSEN \*\*

\* Naargelang de gewenste dekingsgraad

\*\* WEINIG VERWASSEN: doorhalen in de laatste 10-20 minuten  
ZEER VERWASSEN: onmiddellijk doorhalen

## ULTRA.BLONDE SOCOLOR

1+2

Ideale vertrekbasis:  
Toonhoogte 5, 6 of lichter

UL-Blondes  
+  
Oxydant cream 30 of 40 vol

Super verhelderend  
Mogelijkheid om in 1 etape te  
verhelderen en te nuanceren

50 MIN

## SoRED by SOCOLOR.beauty

1+1

Donkere basis  
Natuurlijk (1-5)  
Gekleurd (3-6)  
SoRED tint + Oxydant cream  
10, 20, 30 of 40 vol  
(naargelang gewenste intensiteit en de vertrekbasis)

15-35 MIN  
(met warmte  
zonder warmte)

Alle SOCOLOR.beauty tinten met warme weerschijsen RED+ tinten  
¼ SoRED tint +  
¾ SOCOLOR.beauty  
+  
Oxydant cream

35-45 MIN

Voor contrastrijke lokken

## EXTRA.COVERAGE SOCOLOR.beauty

1+1

Vanaf 70 % witte haren en meer.  
Geeft een diepe, volle dekking met  
'opaque resultaat'

Enkel met oxidant crème 20 Vol

Kleuopfrissing alleen in de laatste 5 minuten  
of bij de emulsie

Kies 1 kleurhoogte lichter dan het gewenste  
resultaat

Kan als extra dekkende tint gebruikt worden  
om te mengen met tinten uit de Natural  
Collection

## SOBOOST

Max 1 deel voor 3 delen kleurformule

Gemengd met SOCOLOR.beauty of  
Color Sync, geven de SOBOOST-tinten  
een extra kleurenboost om resultaten  
te intensifiëren of te neutraliseren



om rode tinten af te zwakken



om bij verheldering een ongewenst warm  
resultaat te neutraliseren of om donkere tinten  
'koeler' te maken



om je favoriete rood, roodviolet & violet -  
tinten te intensifiëren



om 'warmte' aan kastanjes, bruin tinten  
gouden blond-tinten toe te voegen

## SOCOLOR HIGH IMPACT BRUNETTE by beauty

1+2

Voor zichtbare en intense weerschijsen  
op donkere basissen in slechts 1 stap

Sterke verheldering en sterke  
kleurafzetting.  
Voor kleurhoogten 1 tot 5

Enkel met oxidant crème 20 Vol

35 MIN

# SOCOLOR.beauty

## LES 4 RÈGLES DE BASE

1. DÉTERMINER LA BASE NATURELLE et le pourcentage de cheveux blancs
2. DÉTERMINER LA HAUTEUR DE TON SOUHAITÉE
  - Plus clair
  - Plus foncé
  - Le type de couverture des cheveux blancs
3. DÉTERMINER LE REFLET SOUHAITÉ (voir tableau ci-contre)
4. DÉTERMINER L'OXYDANT NÉCESSAIRE
 

20 Vol (6%)	30 Vol (9%)	40 Vol (12%)
<ul style="list-style-type: none"> <li>✓ Eclaircir de 2 tons</li> <li>✓ Couvrir les cheveux blancs</li> <li>✓ Foncer</li> </ul>	<ul style="list-style-type: none"> <li>✓ Eclaircir de 3 tons</li> </ul>	<ul style="list-style-type: none"> <li>✓ Uniquement pour la série des 11 et de UL</li> </ul>

## LE SYSTÈME DE NUMÉROTATION

LES CHIFFRES ÉCHELLE DE TONS	LES LETTRES REFLETS	ÉQUIVALENT NUMÉROTATION
11	Blond extra clair	N Naturel .0
10	Blond très très clair	A Cendré .1
9	Blond très clair	G Doré .3
8	Blond clair	C Cuivré .4
7	Blond	R Rouge .6
6	Blond foncé	M Marron Mokka .8
5	Châtain clair	W Marron chaud .35
4	Châtain	V Violine / Perlé .2/20
3	Châtain foncé	P Beige Perlé .32/23
2	Brun	Br Brun Rouge / Acajou .56
1	Noir	Bc Marron cuivré .54
		RR Rouge intense .66



### CHEVEUX COLORÉS SANS LE COMPLEXE CERA-OIL REVITALISANT

- La cuticule peut être abîmée
- Le cortex peut être affaibli
- Le cheveu est terne



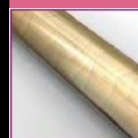
**POLYMÈRE**  
Le polymère HexaForce renforce le cortex interne



### LE COMPLEXE CERA-OIL EN ACTION



**CERAMIDE COMPLEX**  
Le complexe Céramide égalise la porosité de la surface



### CHEVEUX COLORÉS AVEC LE COMPLEXE CERA-OIL REVITALISANT

- La surface est améliorée
- La structure du cheveu est renforcée
- Une revitalisation qui dure jusqu'à la prochaine coloration (jusqu'à 20 shampooings)



**HUILE DE JOJOBA**  
L'huile de jojoba protège la surface du cheveu

Si la 1ère application a lieu sur une chevelure vierge, allonger les longueurs et pointes avec un titrage d'oxydant de 10 volumes plus élevé que celui appliqué en racine (non application SoRED et DREAM.AGE)

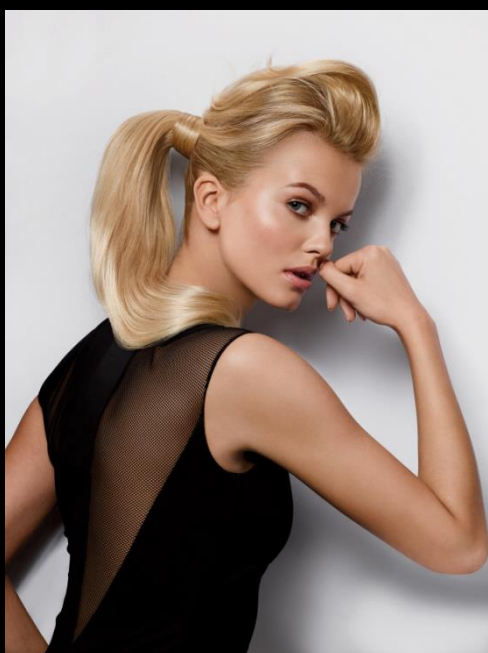
### SERVICE

### BASE DE LA CLIENTE

### MÉLANGE

### TEMPS DE PAUSE

## SOCOLOR.beauty



Couverture des cheveux blancs dans la collection <<Natural>>

L'allongement des longueurs et pointes

Couverture des cheveux blancs dans la collection <<Reflect>>

SERVICE	BASE DE LA CLIENTE	MÉLANGE	TEMPS DE PAUSE
	Si - de 50% de cheveux blancs	Nuance choisie + Oxydant développeur 20 ou 30 vol	35 à 45 minutes
	Si + 50% de cheveux blancs	½ N, Nw ou G + ½ nuance choisie + oxydant développeur 20 vol	35 à 45 minutes SUIVANT LA COUVERTURE SOUHAITÉE
	De 25 à 50%	Nuance choisie + Oxydant développeur	PEU DÉLAVÉES: Émulsionner les 5 dernières minutes DÉLAVÉES +15mn longueurs et pointes CHANGEMENT DE COULEUR Allongement immédiat 35mn
	De 50 à 75% de cheveux blancs	¾ N, Nw ou G + ¼ nuance choisie + oxydant développeur 20 vol	35 à 45 minutes SUIVANT LA COUVERTURE SOUHAITÉE
	De 75 à 100% de cheveux blancs	½ nuance choisie + ¼ N, Nw ou G	35 à 45 minutes
		¾ nuance choisie + ¼ N, Nw ou G	35 à 45 minutes

## SOCOLOR.beauty



**1+1**

Couvrent jusqu'à 25% des cheveux blancs

**Les nuances RED + se suffisent à elles mêmes** 35-45 MIN\*

A partir de 25% de cheveux blancs: ½ nuance RED + (ex: RR+) + ½ nuance rouge existante (ex: RR)

Allonger sur les longueurs et les pointes: Nuance RED + Choisie seule + Oxydant développeur DE PEU À TRÈS DÉLAVÉES \*\*

\* Suivant la couverture souhaitée  
\*\* PEU DÉLAVÉE: allonger dans les dernières 10-20 minutes  
TRÈS DÉLAVÉE: allonger directement



## ULTRA.BLONDE SOCOLOR

**1+2**

Bases idéales: 5 ou 6 (ou plus claire) 50 MIN

UL-Blondes + Oxydant développeur 30 ou 40 vol

Ultra éclaircissant Permet d'éclaircir et de nuancer en 1 seule étape

## SoRED by SOCOLOR.beauty



**1+1**

Base foncée Naturelle (1-5) Colorée (3-6)

Nuance SoRED + Oxydant développeur 20, 30 or 40 vol 15-35 MIN (avec chaleur - sans chaleur)

(en fonction de l'intensité souhaitée et de la base de départ)

½ nuance SoRED + ¾ SOCOLOR.beauty aux reflets chauds RED + ton + Oxydant développeur 35-45 MIN

## EXTRA.COVERAGE SOCOLOR.beauty



**1+1**

À partir de 70 % de cheveux gris et plus. Couverture totale avec un résultat 'opaque'

Uniquement avec l' Oxydant crème 20 Vol

Rafraîchissement de couleur uniquement durant les 5 dernières min. ou à l'émulsion

Choisissez une hauteur de ton d'un ton plus clair que le résultat souhaité

Peuvent être utilisés comme couleur extra couvrante à mélanger avec des tons de la Natural Collection



## SOBOOST

Max 1 dose pour 3 doses de formule couleur

Mélangées avec SOCOLOR.beauty ou Color Sync, les tons SOBOOST donnent un boost couleur extra pour intensifier ou neutraliser les résultats

- pour diminuer les reflets rouges
- pour neutraliser les reflets chauds lors d'une décoloration ou pour rendre un ton foncé plus 'froid'
- pour intensifier votre rouge, rouge-violet et violet favoris
- Pour rajouter de la 'chaleur' aux châtain, tons bruns et blond dorés

## SOCOLOR.beauty



**1+2**

Pour des reflets visibles et intenses sur des bases foncées en seulement 1 étape 35 MIN

Éclaircissement intense et important. Dépôt de couleur pour les hauteurs de ton de 1 à 5

Uniquement avec l'oxydant crème 20 Vol